



Институт развития образования
Иркутской области

Организация и сопровождение диагностики профессиональных компетенций педагогических работников общеобразовательных организаций Иркутской области в 2024 году

Региональное инструктивно-методическое совещание
05 апреля 2024 года

Диагностика профессиональных дефицитов в 2024 г.

ПРЕДМЕТНЫЕ КОМПЕТЕНЦИИ
УЧИТЕЛЕЙ



ИКТ- КОМПЕТЕНЦИИ



УПРАВЛЕНЧЕСКИЕ
КОМПЕТЕНЦИИ

- 
- ✓ Химия
 - ✓ Биология
 - ✓ Физика
 - ✓ Математика



- ✓ Педагогические работники ✓
- ✓ Управленческие кадры



- ✓ Руководители ОО
- ✓ Заместители руководителей ОО

СРОКИ ПРОВЕДЕНИЯ



СТАРТ ДИАГНОСТИКИ

4 апреля 9:00 (МСК)



ОКОЧАНИЕ ДИАГНОСТИКИ

4 мая 21:00 (МСК)

Кто может участвовать в диагностике?

Предметные компетенции

- ✓ учителя физики
- ✓ учителя биологии
- ✓ учителя химии
- ✓ учителя математики

Можно принять участие в нескольких диагностиках!

ИКТ-компетенции

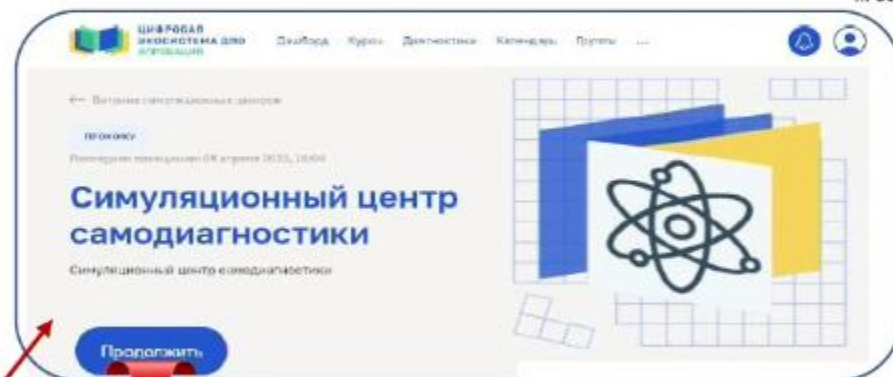
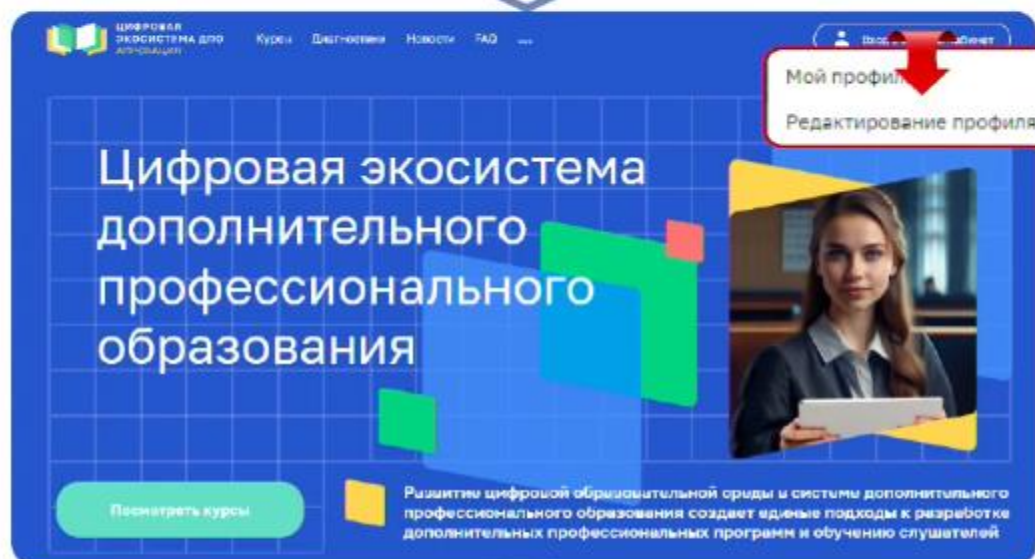
- ✓ педагогические работники общеобразовательных организаций
- ✓ управленческие кадры общеобразовательных организаций

Управленческие компетенции

- ✓ руководители общеобразовательных организаций
- ✓ заместители руководителей общеобразовательных организаций

Диагностика профессиональных дефицитов: Цифровая система ДПО

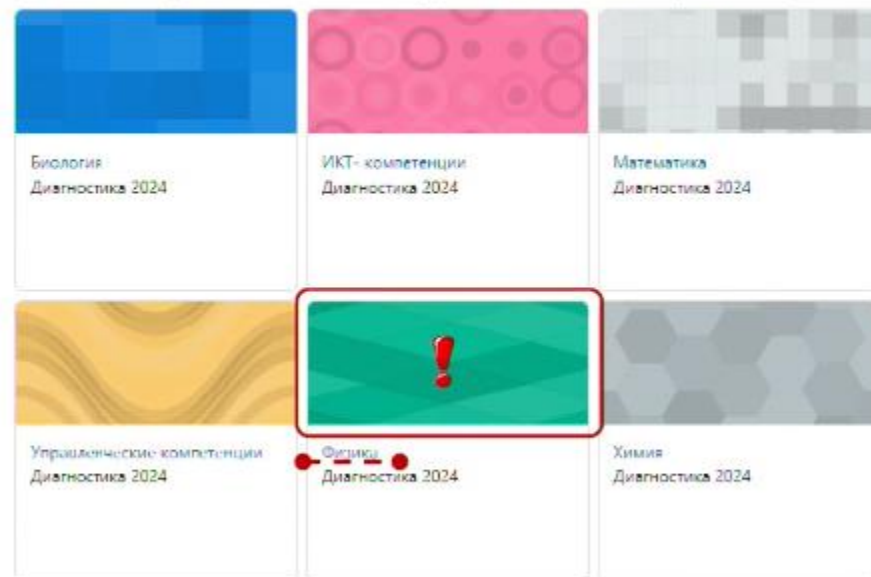
Регистрация в Цифровой экосистеме ДПО



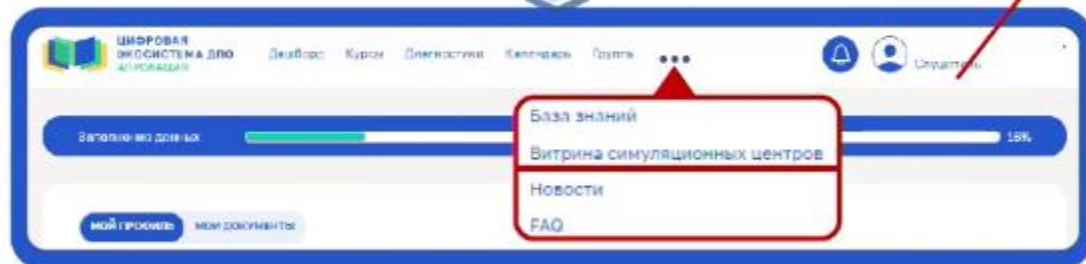
Здравствуй, ...!

Диагностические материалы для педагогических работников и управленческих кадров

Предстоящие ▾ Найти Упорядочить по предмету ▾ Карточка ▾



100% заполнение личного кабинета



Техническая поддержка:

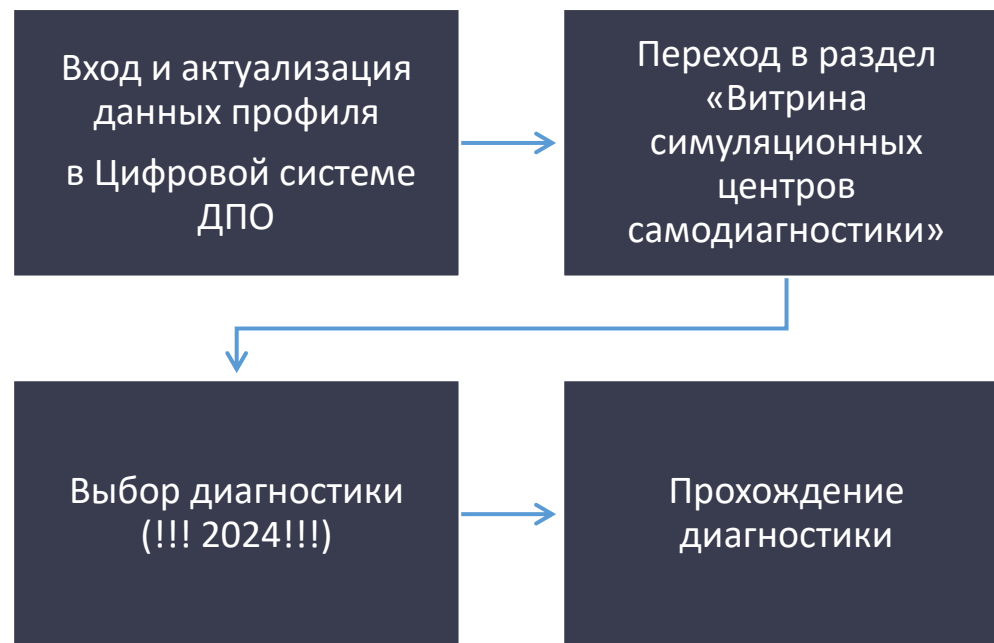
Эл. почта: support@arkpro.ru **Горячая линия:** 8 (800) 200-91-85

Что нужно сделать для участия в диагностике?

Алгоритм действия пользователя для регистрации и прохождения диагностики в Цифровой экосистеме ДПО



Алгоритм действия пользователя, зарегистрированного в Цифровой экосистеме ДПО



Условия диагностики профессиональных дефицитов



← Витрина симуляционных центров

прохожу

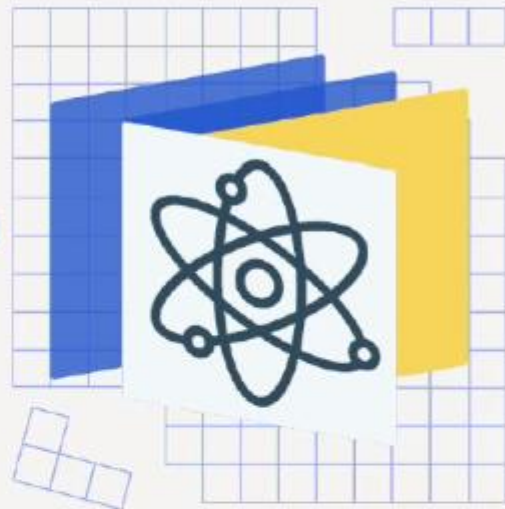
Последнее посещение: 21 марта 2024, 08:49

Симуляционный центр самодиагностики

Симуляционный центр самодиагностики



Начать



ПРЕДМЕТНЫЕ КОМПЕТЕНЦИИ УЧИТЕЛЕЙ (4 варианта)



25 заданий
с автоматической проверкой



120 минут

ИКТ- КОМПЕТЕНЦИИ (4 варианта)



24 задания
с автоматической проверкой



60 минут

УПРАВЛЕНЧЕСКИЕ КОМПЕТЕНЦИИ (4 варианта)



24 задания
с автоматической проверкой



90 минут



Изменения в процедуре диагностики 2024 г.

1

Инструкция по введению ответов

2

Время прохождения диагностики предметных компетенций соответствует рекомендациям ФГБНУ «ФИПИ».

Примерное время выполнения задания выпускником размещено в «Спецификации контрольных измерительных материалов для проведения в 2024 году единого государственного экзамена».

3

Количество вопросов диагностики предметных компетенций:

2023 - 19

2024 - 25

Предметные компетенции
2023 г. - 90 мин.
2024 г. - 120 мин.

ИКТ-компетенции
2023 г. - 40 мин.
2024 г. - 60 мин.



Спецификация контрольных измерительных материалов

Инструкции по выполнению заданий диагностических работ



← Витрина симуляционных центров

ПРОХОЖУ

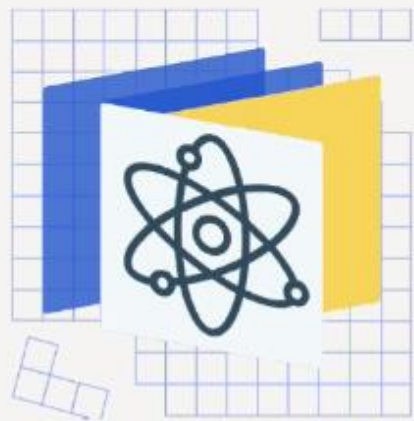
Последнее посещение: 21 марта 2024, 08:49

Симуляционный центр самодиагностики

Симуляционный центр самодиагностики



Начать



Физика

Курс Настройки Участники Оценки Отчеты Дополнительно ▾

▼ Диагностика



Файл
Спецификация КИМ по физике

Уважаемые коллеги!

При выполнении заданий диагностической работы вам могут встретиться задания на выбор одного правильного ответа из четырех предложенных, задания на установление последовательности элементов двух множеств, задания с кратким ответом в виде числа, слова, цифр.

С точки зрения способа введения ответа все виды заданий можно разделить на:

1. Задания, предусматривающие выбор одного ответа из четырех (щелчком кнопкой мыши) на кружок правильного ответа (пример 1).

Пример 1.

Укажи словосочетание, в котором выделенное слово **не сочетается** в значении.

- прикрепил **обломок** детали
- привязал **отрывок** веревки
- прибил **обрезок** доски
- приклеил **осколок** чашки

Ответ:

Укажи словосочетание, в котором выделенное слово **не сочетается** в значении.

- прикрепил **обломок** детали
- привязал **отрывок** веревки
- прибил **обрезок** доски

ТЕСТ ИКТ

Тест Настройки Вопросы Результаты Банк вопросов Дополнительно ▾

Открывается: четверг, 4 апреля 2024, 09:00

Закрывается: суббота, 4 мая 2024, 18:00

Уважаемые коллеги!

Вам предстоит ответить на **24 вопроса**. У Вас есть на это **60 минут**.

В каждом вопросе можно выбрать один или несколько ответов.

Внимание!

- Если варианты ответов обозначены **кружками**, можно выбрать только **один правильный ответ**.
- Если варианты ответов отмечены **квадратиками**, можно выбрать **несколько вариантов ответа***

* При ответе на вопрос с несколькими правильными ответами, максимальный балл Вы получите, если выберете все правильные варианты. Если Вы выберете не все варианты, то получите меньшее количество баллов.

Введение ответов **фиксируется системой** словом **Выполнен** рядом с каждым **Вопросом**. Правильность выполнения будет отображена **после 4 мая 2024 года**: правильные ответы окрасятся **зеленым цветом**, неправильные – **красным**.

Полезный совет!

Если Вы сомневаетесь в ответе, перейдите к следующему вопросу, а к сложному вернитесь позднее.

Желаем Вам удачи!

Пример выполнения заданий диагностической работы по математике

Математика

Курс Настройки Участники Оценки Отчеты Дополнительно

Диагностика Свернуть все

файл
Спецификация КИМ по математике

Уважаемые коллеги!

Диагностические материалы будут доступны
с 9:00 (МСК) 4 апреля 2024 года
по 21:00 (МСК) 4 мая 2024 года

Математика-2024 / МАТЕМАТИКА

ТЕСТ
МАТЕМАТИКА

Тест Настройки Вопросы Результаты

Открыто с: понедельник 4 апреля 2024, 9:00
Закрывается: суббота 4 мая 2024, 21:00

Попытка теста

Разрешено попыток: 1

Ограничение по времени: 2 час.



**Симуляционный центр
самодиагностики**

Симуляционный центр самодиагностики

файл
Инструкция по выполнению заданий для самостоятельной работы

ИНСТРУКЦИЯ
по выполнению заданий диагностической работы

Уважаемые коллеги!

Вам предстоит ответить на 25 вопросов
У Вас есть на это 120 минут.
Дается 1 попытка.

файл
ТЕСТ МАТЕМАТИКА

Уважаемые коллеги, обратите внимание!

Правильность выполнения заданий будет отображаться после 4 мая 2024 года:
правильные ответы окрасятся зеленым цветом, неправильные –
красным, частично правильные – желтым.

Под каждым заданием вы сможете увидеть свой ответ и правильный ответ.

Математика-2024 / МАТЕМАТИКА

ТЕСТ
МАТЕМАТИКА

Тест Настройки Вопросы Результаты Банк вопросов Дополнительно

Открыто с: понедельник 4 апреля 2024, 09:00
Закрывается: суббота 4 мая 2024, 21:00

Начать попытку

Тест с ограничением по времени

Время на тест ограничено и равно 2 час. Будет идти обратный отсчет времени с момента начала первой попытки, и вы должны завершить попытку теста до окончания времени. Вы уверены, что хотите начать прямо сейчас?

Начать попытку Отмена

Результаты диагностики 2024 г.



ЦИФРОВАЯ
ЭКОСИСТЕМА ДПО
АПРОБАЦИЯ

Курсы Диагностики Новости FAQ ...

← Витрина симуляционных центров

ПРОХОЖУ

Последнее посещение: 21 марта 2024, 08:49

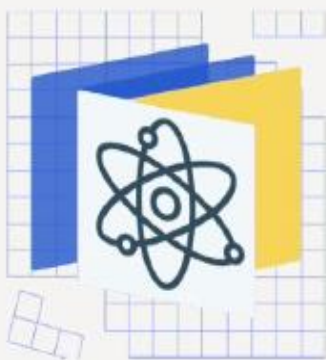
Симуляционный центр самодиагностики

Симуляционный центр самодиагностики



Академия

Начать



После 4 мая 2024 г.:

- ✓ в личном кабинете слушателя отобразится результат по выполнению каждого задания;
- ✓ региональный координатор субъекта Российской Федерации получит выгрузку с результатами участников диагностики

ТЕСТ
МАТЕМАТИКА

Тест Настройки Вопросы Результаты Банк вопросов Дополнительно ▾

Назад

Оставшееся время 1:59:50

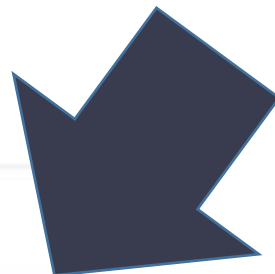
Вопрос 1

Пока нет
ответа

⚙
Редактировать
вопрос

К окружности, вписанной в треугольник ABC , проведены три касательные. Периметры отсеченных треугольников равны 6, 8, 10. Найдите площадь данного треугольника, если радиус вписанной окружности равен 2.

Ответ:



Навигация по тесту

1	2	3	4	5	6	7
8	9	10	11	12	13	14
15	16	17	18	19	20	21
22	23	24	25			

Закончить попытку...

Закончить попытку

Результаты после 04 мая 2024 года

ТЕСТ
МАТЕМАТИКА

Тест Настройки Вопросы Результаты Банк вопросов Дополнительно ▾

Тест начал: пятница, 29 марта 2024, 09:53

Состояние: Завершены

Завершен: пятница, 29 марта 2024, 10:20

Прошло
времени: 27 мин. 40 сек.

Оценка: 33,00 из 33,00 (100%)

Отзыв: Уровень прохождения диагностики: **Выше базового**

Навигация по тесту

1	2	3	4	5	6	7
8	9	10	11	12	13	14
15	16	17	18	19	20	21
22	23	24	25			

Закончить попытку





Симуляционный центр самодиагностики

Симуляционный центр самодиагностики

Математика-2024 / МАТЕМАТИКА

ТЕСТ МАТЕМАТИКА

Тест Настройки Вопросы Результаты Банк вопросов Дополнительно

Открыто с: понедельник 4 апреля 2024, 9:00
Закрывается: суббота 4 мая 2024, 9:00

[Предварительный просмотр теста](#)

Разрешено попыток: 1

Ограничение по времени: 2 час.

Результаты ваших предыдущих попыток

Состояние	Оценка / 33,00	Просмотр	Отзыв
Завершены	33,00	Доступные 4/05/24.	Уровень прохождения диагностики:
Отправлено пятница, 29 марта 2024, 10:20		21,00	Выше базового

Ваша итоговая оценка за этот тест:
33,00/33,00

Итоговый отзыв

Уровень прохождения диагностики: **Выше базового**

Математика-2024 / МАТЕМАТИКА / Просмотр / Результаты попытки

ТЕСТ МАТЕМАТИКА

Тест Настройки Вопросы Результаты Банк вопросов Дополнительно

МАТЕМАТИКА
Результат попытки

Вопрос	Состояние
1	Ответ сохранил
2	Ответ сохранил
3	Ответ сохранил
4	Ответ сохранил
5	Ответ сохранил
6	Ответ сохранил

Навигация по тесту

1	2	3	4	5	6	7
8	9	10	11	12	13	14
15	16	17	18	19	20	21
22	23	24	25			

Отправить все свои ответы и закончить?

После отправки Вы больше не сможете изменить свои ответы на эту попытку.

[Отмена](#) [Отправить всё и завершить тест](#)

Отправить всё и завершить тест

Осталось время: 1:10:44

Фокусы внимания

Внесение ответов после
изучения инструкции

Только ОДНА попытка

По итогам прохождения
НЕ ПРЕДУСМОТРЕНА
выдача документа

**ДОБРОВОЛЬНОСТЬ
УЧАСТИЯ
В ДИАГНОСТИКЕ**

ПРО
СВЕТ

ГОСУДАРСТВЕННЫЙ
УНИВЕРСИТЕТ
ПРОСВЕЩЕНИЯ

Диагностика профессиональных дефицитов



Диагностика уровня профессиональных дефицитов учителей биологии

Материалы диагностики предназначены для определения уровня предметных компетенций учителей биологии и выявления профессиональных дефицитов.

••••• 25 заданий по основным содержательным разделам курса биологии

Проверяемые элементы содержания и форма представления задания	Уровень сложности	Макс. балл за выполнение задания	
Моно- и дигибридное, анализирующее скрещивание Решение биологической задачи	Б	1	●..... 9 заданий базового уровня (1-2 балла)
Многообразие организмов. Бактерии, Грибы, Растения, Животные, Вирусы. Установление соответствия (с рисунком и без рисунка)	П	2	●..... 14 заданий повышенного уровня (1-2 балла)
Решение задач по генетике на применение знаний в новой ситуации Множественный выбор	В	3	●..... 2 задания высокого уровня (3 балла)

Разделы:

1. Биология как наука
2. Методы научного познания
3. Клетка как биологическая система
4. Организм как биологическая система
5. Системы многообразия органического мира
6. Организм человека и его здоровье
7. Эволюция живой природы; экосистемы

Модификация заданий с развернутым ответом

..... линия 24 КИМ ЕГЭ

Фрагмент спецификации диагностических материалов

21	Применение биологических знаний в практических ситуациях, анализ экспериментальных данных (методология эксперимента) <i>Заполнение пропусков</i>
22	Задание с изображением биологического объекта <i>Множественный выбор</i>
23	Задание на анализ биологической информации <i>Множественный выбор</i>
24	Решение задач по цитологии на применение знаний в новой ситуации <i>Множественный выбор</i>
25	Решение задач по генетике на применение знаний в новой ситуации <i>Множественный выбор</i>

На рисунках изображены скелет с отпечатком перьев и реконструкция археоптерикса, обитавшего на Земле 150–147 млн лет назад.



Используя фрагмент «Геохронологической таблицы», определите, в какой эре и каком периоде обитало это животное.

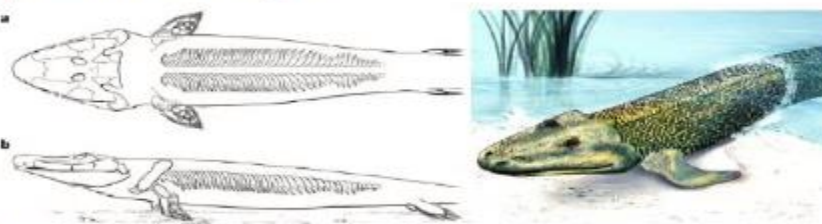
Это животное иногда относят к птицам, но оно имело некоторые признаки, нехарактерные для современных птиц. Перечислите те из них, которые видны на рисунках (не менее трёх признаков). Для организмов какого современного класса характерны перечисленные признаки?

Геохронологическая таблица*

Эра		Период
Название и продолжительность, млн лет	Возраст (начало эры), млн лет	Название и продолжительность, млн лет
Кайнозойская, 66	66	Четвертичный, 2,58
		Неоген, 20,45
		Палеоген, 43
		Меловой, 79
		Юрский, 56
Мезозойская, 186	252	Триасовый, 51
		Пермский, 47
		Каменноугольный, 60
Палеозойская, 289	541	Девонский, 60
		Силурийский, 25
		Ордовикский, 41
		Кембрийский, 56

..... линия 22 КИМ диагностики

На рисунке представлены скелет и реконструкция тиктаалика – переходной формы, обитавшей на планете около 380 млн лет назад. Используя фрагмент геохронологической шкалы, выберите из списка эру и период, в которые обитало это животное. Какие признаки в строении его скелета свидетельствуют о том, что это животное могло передвигаться по суше?



Выберите все верные элементы ответа.

- 1) палеогеновый период кайнозойской эры
- 2) девонский период палеозойской эры
- 3) кембрийский период палеозойской эры
- 4) сложная нижняя челюсть и небные кости
- 5) примитивные легкие, трехкамерное сердце
- 6) локтевой и плечевой суставы, мобильная голова
- 7) парные конечности, хвостовой отдел позвоночника

Правильный ответ: последовательность цифр, **НЕ ТЕКСТОВЫЙ ВАРИАНТ.**

Диагностика уровня профессиональных дефицитов учителей физики

КИМ по физике, спецификация

Проверяемые предметные результаты	Диагностика 2023	Диагностика 2024
Освоение понятийного аппарата школьного курса физики и умения применять изученные понятия, модели, величины, формулы и законы для анализа и объяснения физических явлений и процессов	71 %	13 заданий. Преимущество по типологии заданий, проверяемым результатам и содержанию
Освоение методологических знаний и экспериментальных умений	64 %	4 задания. Новое: погрешность косвенного измерения
Умения по работе с текстами физического содержания	48 %	3 задания. Расширение: добавлен контекст с графической информацией
Понимание принципа действия технических устройств	-	1 задание
Умения решать качественные и расчетные задачи	-	4 задания (работа с избыточной информацией, объяснение ситуаций «жизненного» характера, задачи, связанные с обработкой экспериментальных данных)

Разделы:

1. Механика
 2. Молекулярная физика
 3. Термодинамика
 4. Электродинамика
 5. Квантовая физика
 6. Организм человека и его здоровье
 7. Эволюция живой природы; экосистемы
- !!! Задания на умение оценивать погрешность косвенного измерения

Диагностика уровня профессиональных дефицитов учителей математики

Специфика:

- ✓ отсутствие финансовой задачи;
- ✓ отсутствие 19 задачи КИМ ЕГЭ 2024;
- ✓ включение заданий по теме «Векторы»;
- ✓ задания по разделу «Вероятность и статистика»;
- ✓ задания по работе с иррациональными числами

Материалы диагностики предназначены для определения уровня предметных компетенций учителей математики и выявления профессиональных дефицитов.

СТРУКТУРА ДИАГНОСТИЧЕСКОЙ РАБОТЫ	РАСПРЕДЕЛЕНИЕ ЗАДАНИЙ ПО СОДЕРЖАТЕЛЬНЫМ РАЗДЕЛАМ КУРСА МАТЕМАТИКИ			
ВСЕГО ЗАДАНИЙ: 25 I ЧАСТЬ: 18 (базовый уровень) II ЧАСТЬ: 6 (повышенный уровень) 1 (высокий уровень)	СОДЕРЖАТЕЛЬНЫЕ РАЗДЕЛЫ	КОЛИЧЕСТВО ЗАДАНИЙ	МАКСИМАЛЬНЫЙ ПЕРВИЧНЫЙ БАЛЛ	ПРОЦЕНТ МАКСИМАЛЬНОГО ПЕРВИЧНОГО БАЛЛА ОТ МАКСИМАЛЬНОГО ПЕРВИЧНОГО БАЛЛА ЗА ВСЮ РАБОТУ
	АЛГЕБРА И НАЧАЛА МАТЕМАТИЧЕСКОГО АНАЛИЗА	13	17	52
	ГЕОМЕТРИЯ	10	14	42
	ВЕРоятность и СТАТИСТИКА	2	2	6
	ИТОГО	25	33	100
ОЦЕНИВАНИЕ ВЕРНЫЙ ОТВЕТ: 1 БАЛЛ НЕВЕРНЫЙ ОТВЕТ: 0 БАЛЛОВ	Время выполнения диагностической работы			24~ (120 МИН.)

Спецификация контрольных измерительных материалов по химии



Соответствие требованиям ФГОС ООО и ФГОС СОО



Соответствие кодификатору ЕГЭ



Охват всех содержательных разделов школьного курса химии

Дополнительные материалы

- ✓ периодическая система химических элементов Д.И. Менделеева
- ✓ (короткая форма)
- ✓ таблица растворимости солей, кислот и оснований в воде
- ✓ электрохимический ряд напряжений металлов
- ✓ непрограммируемый калькулятор



25 заданий с автоматической проверкой



3 уровня сложности заданий базовый, повышенный и высокий



Разные типы заданий



120 минут на выполнение заданий



37 баллов максимальный первичный балл

Спецификация контрольных измерительных материалов по химии

• Содержательные разделы

- ✓ Теоретические основы химии – 4 задания
- ✓ Химическая реакция – 5 заданий
- ✓ Неорганические вещества – 4 задания
- ✓ Органические вещества – 5 заданий
- ✓ Методы познания в химии. Химия и жизнь – 1 задание
- ✓ Расчеты по химическим формулам и уравнениям реакций – 6 заданий

• Уровни сложности заданий

- ✓ Базовый уровень – 14 заданий
максимальный балл – 14
- ✓ Повышенный уровень – 6 заданий
максимальный балл – 12
- ✓ Высокий уровень – 5 заданий
максимальный балл – 10

Для успешного прохождения диагностики необходимо набрать не менее 21 балла

Система оценивания заданий

- ...● Правильное выполнение каждого из заданий 17, 18, 20, 22, 24, 25 оценивается в 1 балл.
- ...● Полный правильный ответ на каждое из заданий 1 – 6, 9, 12, 14 оценивается 1 баллом. За частично верный ответ (в записанной последовательности цифр допущена одна ошибка) начисляется 0,5 балла.
- ...● Полный правильный ответ на каждое из заданий 13, 15, 19, 23 оценивается 2 баллами. За выполнение задания с одной ошибкой (одной неверно указанной цифрой) – 1 балл. Во всех других случаях – 0 баллов.
- ...● Полный правильный ответ на каждое из заданий 7, 8, 10, 11, 16 оценивается 2 баллами. Оценивание данных заданий происходит поэлементно (всего 4 элемента): за каждый верно выбранный вариант ответа начисляется 0,5 балла. Таким образом за выполнение данных заданий может быть начислено 0,5 – 1 – 1,5 – 2 балла.
- ...● За полное верное выполнение задания 21 выставляется 4 балла. Оценивание данного задания происходит поэлементно (всего 4 элемента): за каждый верно указанный вариант ответа начисляется 1 балл. Таким образом за выполнение задания может быть начислено 1 – 2 – 3 – 4 балла.

Диагностика профессиональных дефицитов управленческих кадров

Спецификация КИМ

...● Профессиональный стандарт
руководителя ОО

- ✓ Управление образовательной деятельностью ОО
- ✓ Администрирование деятельности ОО
- ✓ Управление развитием ОО
- ✓ Управление взаимодействием ОО с участниками отношений в сфере образования



...● Функциональные области
управления

- ✓ Управление процессами
- ✓ Управление ресурсами
- ✓ Управление результатами
- ✓ Управление кадрами
- ✓ Управление информацией

Типы заданий: выбор одного верного ответа, множественный выбор, установление соответствия, установление последовательности (алгоритма)

Диагностика профессиональных дефицитов управленческих кадров

Блок компетенций	Количество заданий	Максимальный балл
Управление образовательной деятельностью ОО	5 заданий, из них: базовый уровень – 3 задания; повышенный и высокий – по 1 заданию	Базовый уровень – 3 балла Высокий и повышенный – 4 балла Всего – 7 баллов
Администрирование деятельности ОО	9 заданий, из них: базовый уровень – 3 задания; повышенный – 5 и высокий – 1 задание	Базовый уровень – 3 балла Высокий и повышенный – 12 баллов Всего – 15 баллов
Управление развитием ОО	5 заданий, из них: базовый уровень – 3 задания; повышенный и высокий – по 1 заданию	Базовый уровень – 3 балла Высокий и повышенный – 4 балла Всего – 7 баллов
Управление взаимодействием ОО с участниками отношений в сфере образования	5 заданий, из них: базовый уровень – 3 задания; повышенный и высокий – по 1 заданию	Базовый уровень – 3 балла Высокий и повышенный – 4 балла Всего – 7 баллов
ИТОГО	24 задания	36 баллов

Диагностика профессиональных дефицитов управленческих кадров

Система оценивания заданий

- Правильное выполнение каждого из заданий 1-12 оценивается в 1 балл; каждого из заданий 13-24 в 2 балла.
- Каждое из заданий 13-15, 17, 18, 20 (множественный выбор) считается выполненным верно, если ответ записан в соответствии с инструкцией. Выставляется 1 балл, если на любой одной позиции ответа записан не тот символ, который представлен в эталоне ответа. Во всех других случаях – 0 баллов.
- Каждое из заданий 13-15, 17, 18, 20 (множественный выбор) считается выполненным верно, если ответ записан в соответствии с инструкцией. Выставляется 1 балл, если на любой одной позиции ответа записан не тот символ, который представлен в эталоне ответа. Во всех других случаях – 0 баллов.
- Задания 16, 19 (установление соответствия) считаются выполненным верно, если указаны все соответствия. Каждое соответствие оценивается в 0,5 балла.
- Каждое из заданий 21-24 (установление последовательности/алгоритма) считается выполненным верно, если ответ записан в соответствии с инструкцией. Выставляется 1 балл, если на любых двух позициях ответа записаны не те символы, которые представлены в эталоне ответа. Во всех других случаях – 0 баллов.

Для успешного прохождения диагностики необходимо верно выполнить не менее 60% заданий (21 балл).

Диагностика профессиональных дефицитов педагогических работников в области ИКТ-компетентности



4 варианта

измерительных материалов



24 вопроса

в каждом варианте



60 минут

отводится на выполнение



34 балла

максимальное количество

ИКТ-компетенции педагогов

- Базовое владение средствами ИКТ
- Современные информационные системы
- Базовые принципы работы с информацией
- Цифровая дидактика

Два уровня сложности

- **Базовый (14 вопросов):** задания с выбором одного ответа, оцениваются **1 баллом**
- **Повышенный (10 вопросов):** задания с выбором нескольких ответов, оцениваются максимально **2 баллами**

Пример

Вопрос 1

Пока нет ответа

Вы планируете проект по созданию учащимися цифровой энциклопедии, посвященной историческим местам города. Каждый ученик подготовит материал с кратким рассказом об историческом месте и фото к нему. В итоговый проект войдут те работы, которые получили не менее двух положительных комментариев одноклассников. Какие из перечисленных ниже действий, на ваш взгляд, наибольшим образом оптимизируют работу над этим проектом?

Выберите **несколько** верных ответов.

- 1. Создать в социальной сети или мессенджере закрытую группу для размещения работ учениками
- 2. Ежедневно рассылать ученикам все присланные учителю работы и просить в ответном письме прокомментировать их
- 3. Создать информационную среду средствами любой системы управления образовательным контентом (LMS) для размещения и взаимного оценивания работ
- 4. Создать ресурс средствами онлайн-доски (бесконечного пространства) для размещения работ учениками
- 5. Создать папку в облачном сервисе и предоставить к ней доступ всем ученикам

Вопрос 2

Пока нет ответа

Выберите самый важный параметр для качественной видеосъемки.

Выберите **один** верный ответ.

- 1. Наличие сценария и раскадровки
- 2. Свет
- 3. Звук
- 4. Стабилизация
- 5. Наличие сменных объективов

12 кейсовых и 12 обычных вопросов

ИКТ- компетенции-2024 / ИКТ вариант 3

ИКТ вариант 3

Открывается: четверг, 4 апреля 2024, 09:00

Закрывается: суббота, 4 мая 2024, 21:00

Уважаемые коллеги!

Вам предстоит ответить на **24 вопроса**. У Вас есть на это **60 минут**.

В каждом вопросе можно выбрать один или несколько ответов.

Внимание!

- Если варианты ответов обозначены **кружками**, можно выбрать только **один правильный ответ**.
- Если варианты ответов отмечены **квадратиками**, можно выбрать **несколько вариантов ответа***

* При ответе на вопрос с несколькими правильными ответами, максимальный балл Вы получите, если выберете все правильные варианты. Если Вы выберете не все варианты, то получите меньшее количество баллов.

Правильность выполнения будет отображена **после 4 мая 2024 года**: правильные ответы окрасятся **зеленым цветом**, неправильные – **красным**.

Полезный совет!

Если Вы сомневаетесь в ответе, перейдите к следующему вопросу, а к сложному вернитесь позднее.

Желаем Вам удачи!

Разрешено попыток: 1

Ограничение по времени: 1 ч.

Результаты ваших предыдущих попыток

Состояние	Оценка /	Просмотр	Отзыв
Завершены	34,00		Уровень прохождения деятельности: Выше базового

несколько вариантов

Один вариант



Алгоритм действий участника диагностики

[Ссылка на https://education.apkpro.ru/](https://education.apkpro.ru/)

Цифровая экосистема
дополнительного
профессионального
образования



Баранова Наталья Сергеевна,
руководитель ЦНППМ ГАУ ДПО ИРО



8-3952-500-904, доб. 246,
8-924-600-12-12



n.baranova@iro38.ru

Мурзич Маргарита Витальевна,
заведующий сектором сопровождения профессиональных сообществ
и педагогического наставничества
ЦНППМ ГАУ ДПО ИРО



8-3952-500-904, доб. 313



m.murzich@iro38.ru